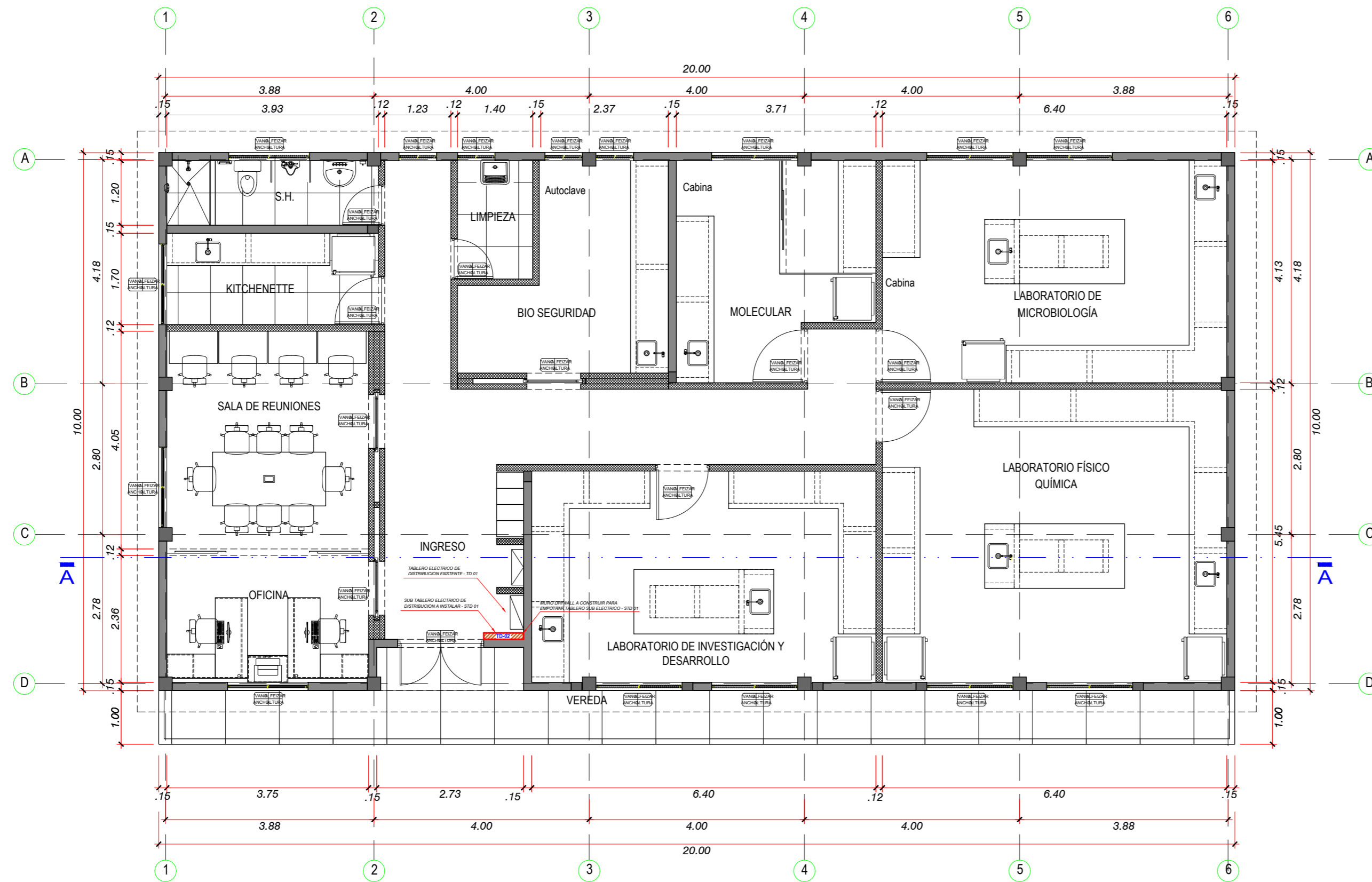




PROYECTO:

"LABORATORIO DE
INOCUIDAD,
SEGURIDAD Y
SOSTENIBILIDAD DE
ALIMENTOS (LISSA)
FAC. DE INDUSTRIAS
ALIMENTARIAS DE
LA UNALM"

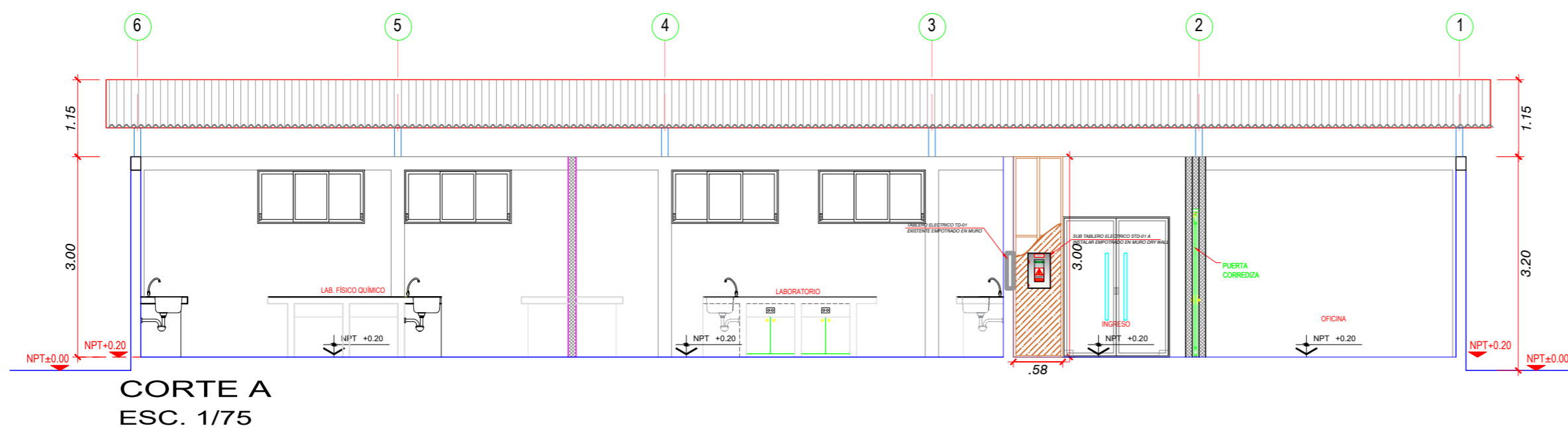


PLANTA PRIMER PISO
ESC. 1/75

LEYENDA MUROS Y TABIQUES	
	Muro de ladrillo
	Tabique dry wall 2 caras, E=12cm
	Tabique dry wall 1 cara, E=10cm (para puerta corrediza)
	Muro de dry wall, E=12cm H=2.10m (para empotrar tablero electrico de distribucion TD-02)

CUADRO DE VANOS				
PUERTAS				
	Ancho	Alto	Alfeizer	Descripción
P-01	1.00	2.10		Puerta contraplada batiente, 1 hoja
P-02	0.90	2.10		Puerta contraplada batiente, 1 hoja
P-03	0.75	2.10		Puerta contraplada batiente, 1 hoja
P-04	1.60	2.10		Puerta contraplada batiente, 2 hojas
PC-01	1.00	2.10		Puerta contraplada corrediza, 1 hoja

CUADRO DE VANOS				
VENTANAS				
	Ancho	Alto	Alfeizer	Descripción
V-01	1.60	0.80	2.00	Ventana existente (Módulo BAN) 2 corrediza + 1 fijo
V-02	0.70	0.49	2.31	Ventana existente (Módulo BAN) 2 corredizas
V-03	1.50	0.50	2.30	Ventana existente (Módulo BAN) 2 corredizas + 1 fijo
V-04	1.50	1.70	1.10	Ventana nueva 2 corredizas



CORTE A
ESC. 1/75

PLANO:

ARQUITECTURA
PLANTA PRIMER PISO Y
VISTA EN CORTE

LÁMINA:

A-01

UBICACIÓN:

Departamento: LIMA
Provincia : LIMA
Distrito : LA MOLINA
Lugar : CAMPUS UNALM

FECHA:

Setiembre 2025

ESCALA:

1/75